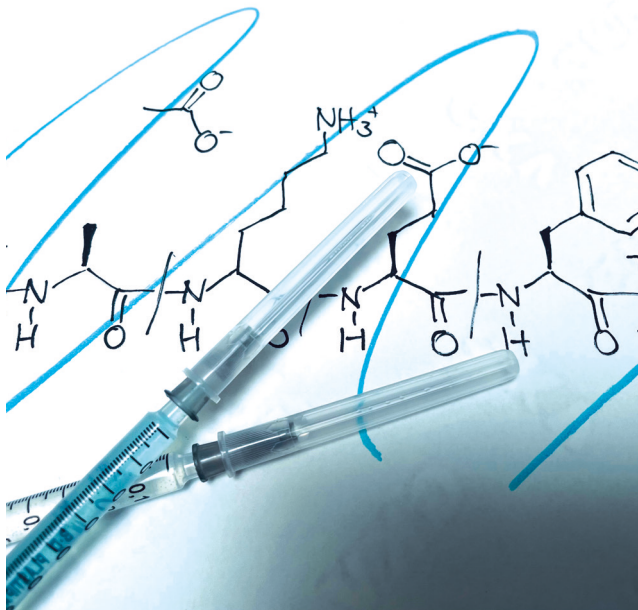


## Glatiraceracetat - Was ist das?

### Multiple Sklerose und Glatiraceracetat (Copaxone®, Clift®)

Glatirameracetat ist ein seit vielen Jahren verwendetes Medikament zur Behandlung der Multiplen Sklerose. Chemisch setzt sich das Medikament aus vier natürlichen Aminosäuren in festem Verhältnis zusammen, die sich zu synthetischen Polypeptiden unterschiedlicher Länge verbinden.



Glatirameracetat greift modulierend in das Immunsystem ein. Die Wirkweise von Glatirameracetat ist jedoch nicht abschließend geklärt.

## Kontakt

Universitätsklinikum Schleswig-Holstein  
**Klinik für Neurologie**  
Arnold-Heller-Str. 3, Haus D  
24105 Kiel

Haben sie Interesse an der Studie teilzunehmen oder wünschen sie sich mehr Informationen zur Studie wenden sie sich gerne per E-Mail an nachfolgende Ansprechpartner\*innen:



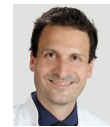
**PD Dr. Klarissa Stürner**  
Studienleitung Neurologie  
✉ klarissa.stuerner@uksh.de



**Christian Ihlefeld**  
Neurologie  
✉ christian.ihlefeld@uksh.de



**Dr. Anne Ladwig**  
Ärztin Neurologie  
✉ anne.ladwig@uksh.de



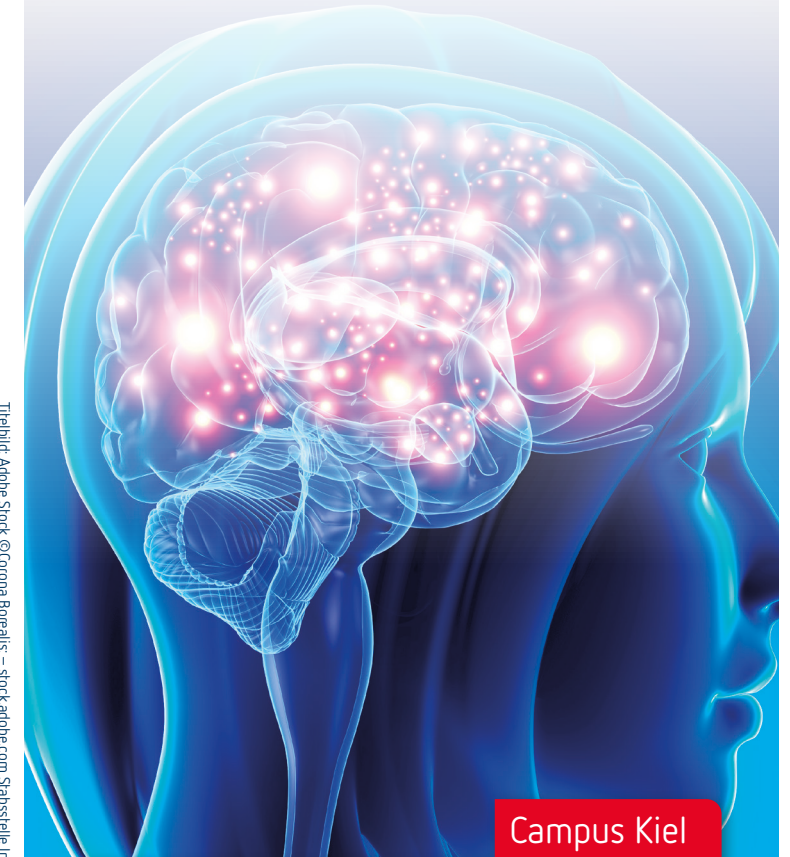
**PD Frank Leypoldt**  
Stellvertr. Studienleitung Neurologie  
✉ frank.leypoldt@uksh.de

Wissen schafft Gesundheit

Falzmarke

**UK  
SH**

UNIVERSITÄTSKLINIKUM  
Schleswig-Holstein



Campus Kiel



Klinik für Neurologie Kiel  
Neuroimmunologie



**Wie wirkt Glatirameracetat (Copaxone®, Clift®) bei Multipler Sklerose?**

Finden Sie es mit uns heraus!

Titelbild: Adobe Stock © Corona Borealis; – stock.adobe.com Sebasteile Integrierte Kommunikation, P.Thomsen, Stand März 2023

## Ziel der Studie

In unserer Kooperationsstudie mit den Kollegen des Instituts für Immunologie (Prof. A. Scheffold) wollen wir den Wirkmechanismus von Glatirameracetat bei Multipler Sklerose untersuchen und identifizieren.

## Wer kann teilnehmen?

Teilnehmen können alle MS-PatientInnen, die seit mindestens 6 Monaten Glatirameracetat (Handelsnamen Copaxone® oder Clift®) regelmäßig spritzen.

### Ausschlusskriterien

- Sie sind schwanger
- Sie erhalten zur Behandlung einer anderen Autoimmunerkrankung eine immunologisch wirksame Therapie
- Sie nehmen regelmäßig und auch aktuell Cortison ein

Fahrtkosten (Kilometergeld) können nach individueller Rücksprache ggf. erstattet werden.

Sie können während der Studienlaufzeit an anderen Studien teilnehmen, sofern diese keine Medikamenten-Studien sind.

## Studienablauf



**Aktuell suchen wir Patienten, die seit mindestens 6 Monaten Glatiraceracetat (Handelsnamen Copaxone® oder Clift®) spritzen und uns einmalig Blut ca. 85ml Blut (das entspricht ca. 8 Eßlöffeln) in unserer Ambulanz spenden würden.**

## Was kommt auf Sie zu?

### Das erwartet Sie:

Ein ca. 30-minütiger Termin in unserer neuroimmunologischen und Multiple Sklerose Ambulanz am UKSH Kiel bestehend aus

- Kurzer körperlicher Untersuchung
- MSFC-Scoring
- einer venösen Blutentnahme (ca. 85ml Vollblut, ca. 8 Eßlöffeln entsprechend)



### Das erwartet Sie nicht:

- Ein stationärer Aufenthalt
- Keine Veränderung von Behandlung und Medikation
- Keine Strahlenbelastung durch bildgebende Verfahren